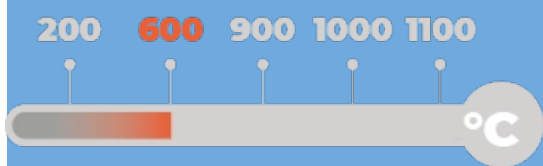


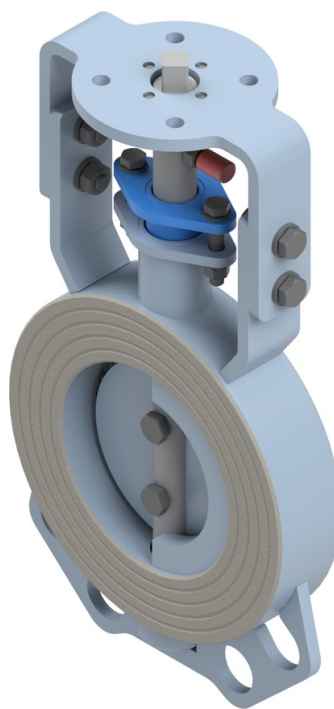
## Valvola a farfalla per fumi Serie CF-M11

Diametro nominale DN50 ÷ DN150  
Servizio intercettazione o modulazione  
Coibentazione 200 mm  
Marchiatura CE

Temperatura massima 600°C



CE



### Condizioni operative

- ◆ Temperatura Design -40°C ÷ 600°C
- ◆ Pressione Design -0,1 barg ÷ 3 barg

### Normative applicabili

- ◆ Design EN 593, EN 12516, ASME B16.34
- ◆ Flange EN 1092-1, ASME B16.5, altre su richiesta
- ◆ Test EN12266, ANSI / FCI70-2

### Conessioni

- ◆ Wafer

### Opzioni di tenuta sede

- ◆ Senza battuta Tenuta geometrica 96%
- ◆ Metallica FCI 70-2 tenuta max. classe I
- ◆ Potenziata FCI 70-2 tenuta max. class II

### Normative azionamenti

Conessioni Top flange: EN ISO 5210,  
EN ISO 5211

Modelli attuatori:

- ◆ Leva manuale o riduttore a volantino
- ◆ EN 15714-2 Attuatore elettrico
- ◆ EN 15714-3 Attuatore pneumatico

### Opzioni tenuta albero

- ◆ Premitreccia tenuta in grafite
- ◆ Premitreccia con lantern ring
- ◆ Pulizia albero con insufflaggio

### Materiali

- ◆ CORTEN A
- ◆ EN 10028-2 Acciai per alta temperatura
- ◆ Acciai inox ferritici e austenitici

### Supporto albero

- ◆ Esterno a bronzina