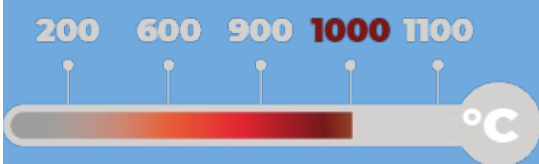


Valvola a farfalla per fumi per alta temperatura

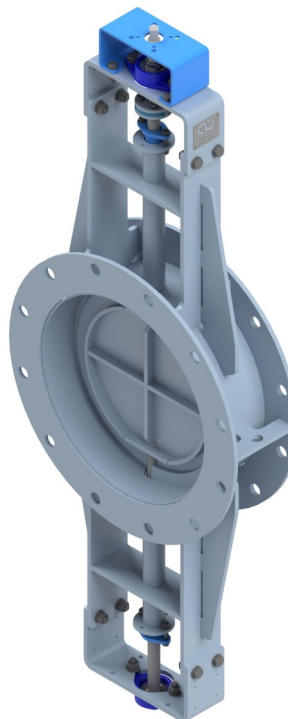
## Serie CS-H21

Diametro nominale DN80 ÷ DN2000  
Servizio intercettazione o modulazione  
Coibentazione 200 mm  
Marchiatura CE

Temperatura massima 1000°C



CE



### Condizioni operative

- ◆ Temperatura Design 1000°C
- ◆ Pressione Design -0,1 barg ÷ 0,5 barg

### Normative applicabili

- ◆ Design EN 593, EN 12516, ASME B16.34
- ◆ Flange EN 1092-1, ASME B16.5, altre su richiesta
- ◆ Test EN12266, ANSI / FCI70-2

### Conessioni

- ◆ Flangiate
- ◆ Wafer
- ◆ A saldare

### Opzioni di tenuta sede

- ◆ Senza battuta Tenuta geometrica 96%
- ◆ Metallica FCI 70-2 tenuta max. classe II
- ◆ Potenziata FCI 70-2 tenuta max. class III / IV

### Normative azionamenti

Conessioni Top flange: EN ISO 5210, EN ISO 5211

Modelli attuatori:

- ◆ Leva manuale o riduttore a volantino
- ◆ EN 15714-2 Attuatore elettrico
- ◆ EN 15714-3 Attuatore pneumatico

### Opzioni tenuta albero

- ◆ Premitreccia tenuta in Fibra Ceramica con anima in inconel
- ◆ Premitreccia con lantern ring
- ◆ Pulizia albero con insufflaggio

### Materiali

Parti interne soggette alla corrosione e temperatura

- ◆ AISI 310S
- ◆ Alloy 253Ma
- ◆ Inconel 601 alloy
- ◆ Alloy 800 HT