

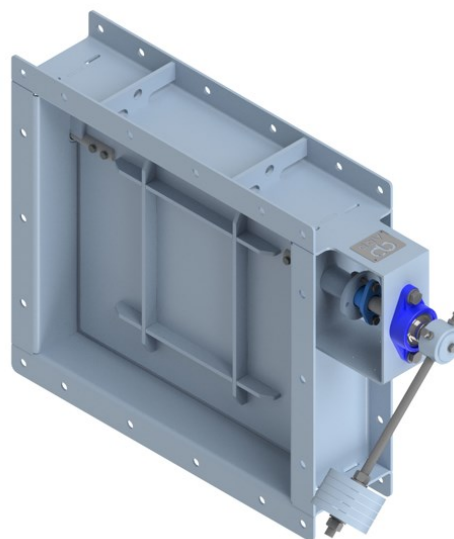
Valvola di non ritorno per fumi Serie RC-L10

Dimensioni su richiesta
Sezione circolare o rettangolare
Coibentazione 50 mm
Marchiatura CE

Temperatura massima 200°C



CE



Condizioni operative

- ◆ Temperatura design $-40^{\circ}\text{C} \div 200^{\circ}\text{C}$
- ◆ Pressione design $-0,1 \text{ barg} \div 0,5 \text{ barg}$

Normative applicabili

- ◆ Design EN 593, EN 12516, ASME B16.34
- ◆ Flange Circolari EN 1092-1, ASME B16.5, altre su richiesta
- ◆ Flange rettangolari in accordo con la specifica del cliente
- ◆ Test EN12266, ANSI / FCI70-2

Conessioni

Corpo circolare o rettangolare:

- ◆ Flangiate

Tenuta Sede

- ◆ Senza battuta Tenuta geometrica 96%
- ◆ Metallica FCI 70-2 tenuta max. class II
- ◆ Potenziata FCI 70-2 tenuta max. class III

Azionamenti

- ◆ Meccanismo di contrappeso

Opzioni tenuta albero

- ◆ Premitreccia tenuta in grafite
- ◆ Premitreccia con lantern ring
- ◆ Pulizia albero con insufflaggio

Materiali

- ◆ Acciaio al carbonio
- ◆ CORTEN A
- ◆ Acciai antiusura
- ◆ Acciai inox ferritici, austenitici e duplex

Opzioni cuscinetti

- ◆ Singolo albero cuscinetto esterno
- ◆ Doppio albero, doppio cuscinetto esterno