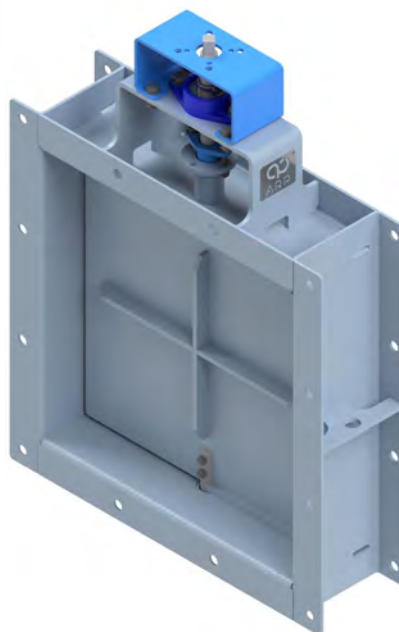


## Damper monopala per fumi Serie RS-L10

CE



Dimensioni su richiesta  
Servizio intercettazione o modulazione  
Coibentazione 50 mm  
Marchiatura CE



Temperatura massima 200°C



### Condizioni operative

- ◆ Temperatura design -40°C ÷ 200°C
- ◆ Pressione design -0,1 barg ÷ 0,5 barg

### Normative applicabili

- ◆ Design EN 593, EN 12516, ASME B16.34
- ◆ Flange rettangolari in accordo con la specifica del cliente
- ◆ Test EN12266, ANSI / FCI70-2

### Connessioni

- ◆ Flangiate

### Tenuta Sede

- |                       |   |
|-----------------------|---|
| ◆ Senza battuta       | Tenuta geometrica 96%                           |
| ◆ Metallica           | FCI 70-2 tenuta max. class II                   |
| ◆ Lamellare armonica  | FCI 70-2 tenuta max. class II/III               |
| ◆ Potenziata          | FCI 70-2 tenuta max. class III                  |
| ◆ Aria di Sbarramento | Tenuta perfetta con camera d'aria pressurizzata |

### Normative azionamenti

Connessioni Top flange: EN ISO 5210, EN ISO 5211

Modelli attuatori:

- ◆ Leva manuale o riduttore a volantino
- ◆ EN 15714-2 Attuatore elettrico
- ◆ EN 15714-3 Attuatore pneumatico

### Opzioni tenuta albero

- ◆ Senza tenuta
- ◆ Premitreccia tenuta in grafite
- ◆ Premitreccia con lantern ring
- ◆ Pulizia albero con insufflaggio
- ◆ Guarnizione in gomma piatta

### Materiali

- ◆ Acciaio al carbonio
- ◆ CORTEN A
- ◆ Acciai antiusura
- ◆ Acciai inox ferritici, austenitici e duplex

### Opzioni cuscinetti

- ◆ Singolo albero cuscinetto esterno
- ◆ Doppio albero, doppio cuscinetto esterno